



Skjong Båtforening

SKJONGHAMNA - Ei hamn for
framtida.

LITT FAKTA:

- Skjong Båtforening har pr 01.01.10 80 medlemmer, derav står 31 på venteliste for båt plass.

GENERELT:

- Skjong Båtforening har en sunn økonomi.
 - Kr 107000 i egenkapital (pr 01.01.10)
 - Årlige driftsinntekter på kr 38000
(årskontingenter)
 - Ingen gjeld

AVHENDING:

- Kystverket jobber med å avhende ikkje næringsaktive fiskerihamner.
- Giske Kommune står nå for tur. Skjonghamna er ilag med 2 andre hamner først ut. Bjørn Relling i kystverket antar lang saksbehandling.
- Kommunen kan være den som tar over eierskapet på moloen. Dette er ikkje avklart enda da det er tidlig i prosessen.
- Avhending vil ta tid.

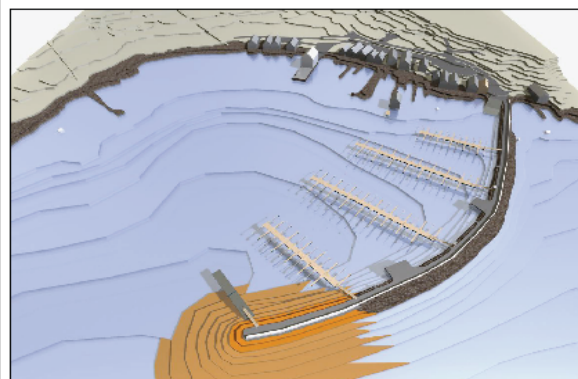
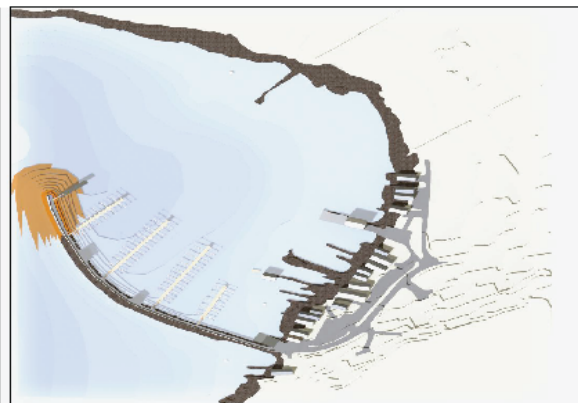
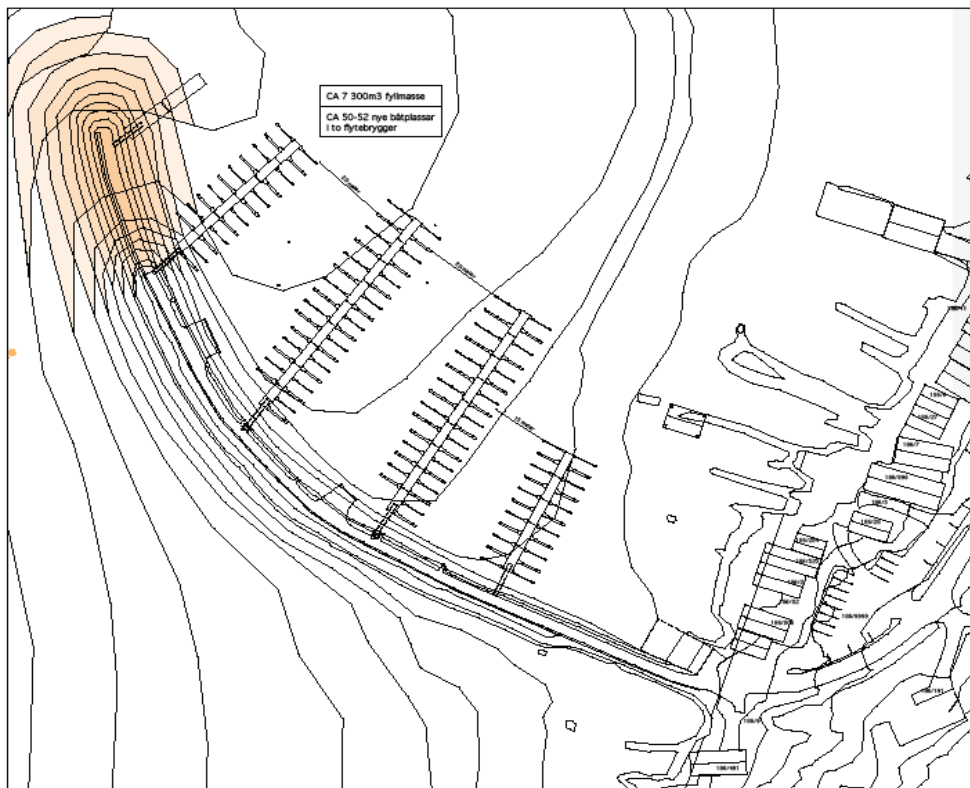
MOLOEN:

- Bygd rett etter krigen, ferdig ca 1947
- Bygd av grunneiere
- Yste kaia er privat, mens inste kaia er en fiskeri-almenningskai.
- Innfløkt eierskap pga mange grunneiere har hevd i molo og molofeste.
- Fremstår i dag som slitt.

FORSLAG TIL UTVIDELSE:

- Styret har igjennom 2009 jobbet fram ett forslag til utvidelse.
- Moloen forlenges ca 40 meter
- Ca 100% økning av kapasitet. Drøye 50 nye båtplasser fordelt på 2 pirer
- Gjesteplasser
- Bedre skjerming av hamnebassenget

FORSLAG:



SKJONG BÅTFORENING

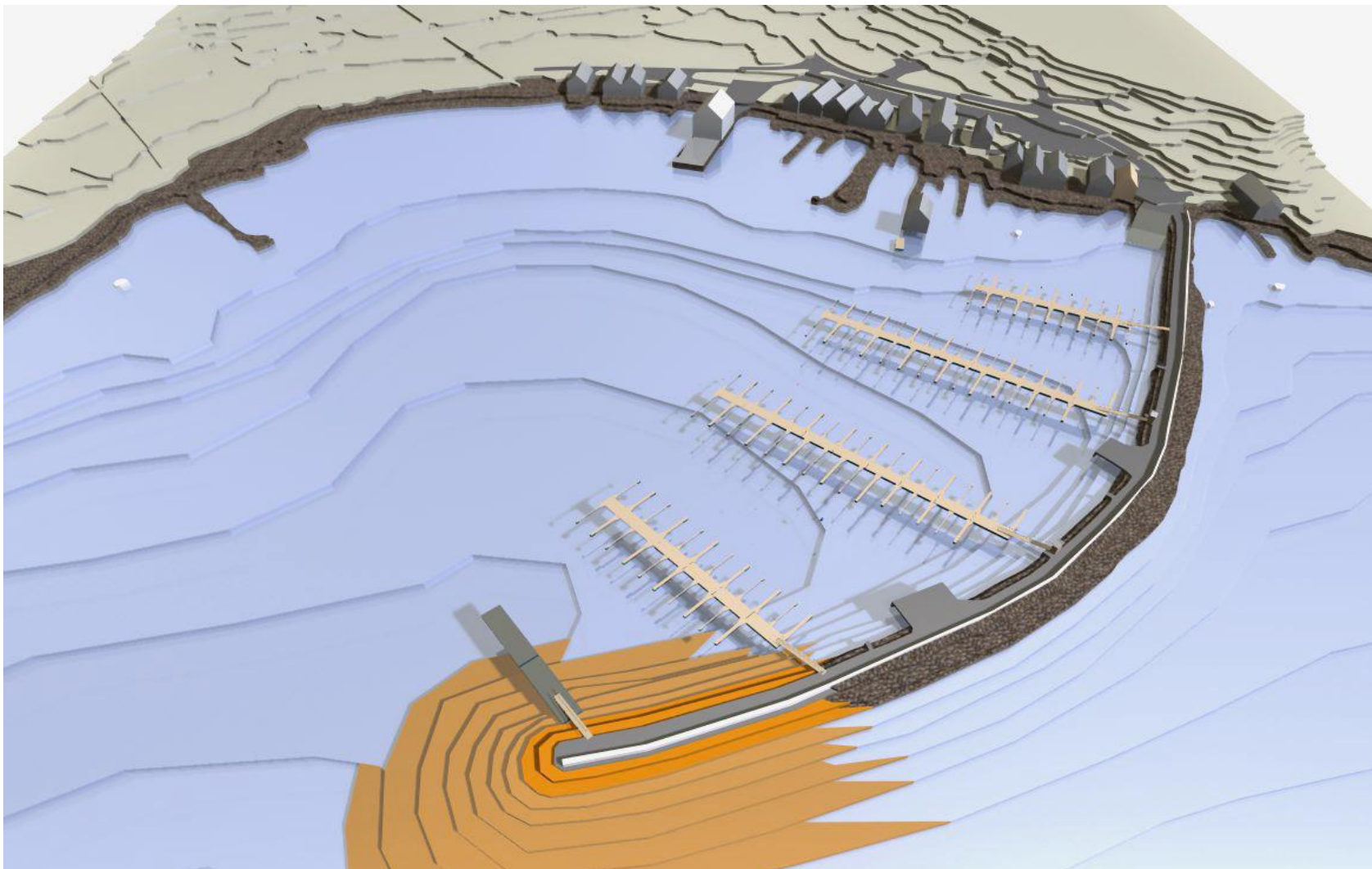
UTVIDING AV SKJONGHAMNA

ALT. 4

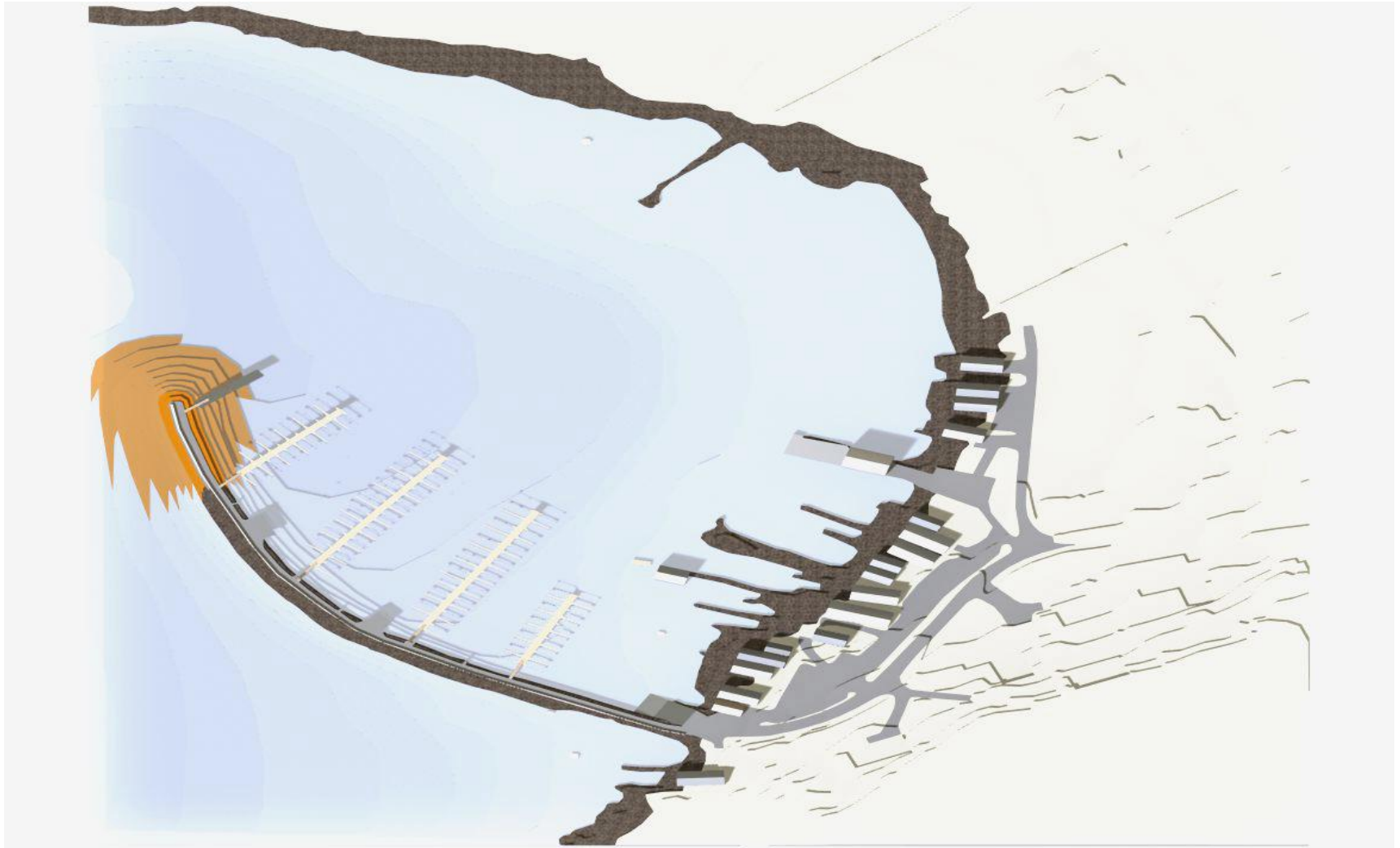
1:1000

17.10.09

VINKEL 1:



VINKEL 2:



I KORTE TREKK:

- Forlenge moloen ca 40 meter
- 190 meter med brygge fordelt på to pirer - gir ca 55 nye plasser.
- 50 meter betongbrygge i enden gir godt vern og vil gi rom for gjestebrygge.

KOSTNADER:

- Ca 7400m³ fyllmasse til kr 138 pr.m³ (ihht tilbud fra Opshaug (12.06.09): kr 1.021.000
 - <C:\Users\Admin\Documents\Båtforening 2009\Skjong--MS-T-Tilbud-p--utvidet-br.doc>
- Tilbud brygger fra Ørsta: kr 3.062.000
 - <C:\Users\Admin\Documents\Båtforening 2009\20091111 valøderøy.pdf>
- Tilbud brygger fra Tria: kr 1.535.000
 - <C:\Users\Admin\Documents\Båtforening 2009\Tilbud M451-09 Skjong Båtforening 10.11.09.pdf>
- Tilbud brygger fra Dara: kr 2.150.000
- Tilbud betonglekter: kr 500.000
- Oppgradere teknisk anlegg (vann, strøm): kr 200.000 (estimat)

SUM KOSTNADER:

Stein : kr 1.100.000 (tilkjørt, bearbeidet)

Brygger: kr 1.535.000 – 3.062.000

Lekter: kr 500.000

Teknisk : kr 200.000 (oppgradere vann, strøm)

Diverse: kr 200.000 (landfester til brygger, bredding av kjørebane molo,)

SUM: kr 3.535.000 (rimligste bryggealt)

INNTEKTER:

- Salg av båtplasser: 190 meter à **kr 15000** =>
kr 2.850.000

Eventuellt:

- *Innbet eksisterende medl: 52 medl à kr 5000* =>
kr 260.000

- SUM INNTEKTER:

Salg kr 2.850.000

Bet kr 260.000

SUM:kr 3.110.000

LÅNEBEHOV UTEN INNBET:

RIMLIGSTE BRYGGE :

$$3.535.000 - 2.850.000 = 685.000$$

$$685.000 (+8\%) / 15 \text{ år} / 12 \text{ mnd} \Rightarrow$$

kr 49320 pr år / kr 4110 pr mnd (15 år)

kr 73980 pr år / kr 6165 pr mnd (10 år)

DYRESTE BRYGGE:

$$5.062.000 - 2.850.000 = 2.212.000$$

$$2.212.000 (+8\%) / 15 \text{ år} / 12 \text{ mnd} \Rightarrow$$

Kr 159.000 pr år / kr 13.257 pr mnd

LÅNEBEHOV MED INNBET

Rimligste:

$$3.535.000 - 3.110.000 = 425.000$$

$$425.000 (+8\%) / 15 \text{ år} / 12 \text{ mnd} \Rightarrow$$

Kr 30600 pr år / kr 2550 pr mnd 15 år

Kr 45900 pr år / kr 3825 pr mnd 10 år

Dyreste:

$$5.062.000 - 3.110.000 = 1.952.000$$

$$1.952.000 (+8\%) / 15 \text{ år} / 12 \text{ mnd} \Rightarrow$$

Kr 130.133 pr år / kr 10.844 pr mnd

DRIFTSINNTEKTER NY HAVN

- Årlig driftsinntekt 2009: **kr 38000**

$$\text{Kr } (38000 \times 2) \times 2 = \underline{\text{kr 152000}}$$

(Dette forutsetter at vi øker havneavgift med 100% og får en dobling av kapasitet, ca 100 plasser)

DRIFT NY HAVN

- Kr 152000 (årlige driftsinntekter)
 - Strøm: kr. 15000
 - Komm. avg kr. 12000
 - Vedlikehold kr. 25000
 - Diverse kr. 10000
 - Betj. lån inntil kr. 90000 (7500 pr mnd)
- = kr.152000

KONKLUSJON

- ?